

Das Alterszentrum Büel als Arbeitgeber

**Unser wichtigster Erfolgsfaktor sind motivierte Mitarbeitende.
Unsere Vorteile auf einen Blick.**

Bezahlte Feiertage:

Neujahr, Berchtoldstag, Karfreitag, Ostermontag, Pfingstmontag, Auffahrt, Fronleichnam, 1. August, Maria Himmelfahrt, Allerheiligen, Maria Empfängnis, 24. Dezember (Nachmittag), Weihnachten, Stephanstag, Silvester (Nachmittag)



Ferien:

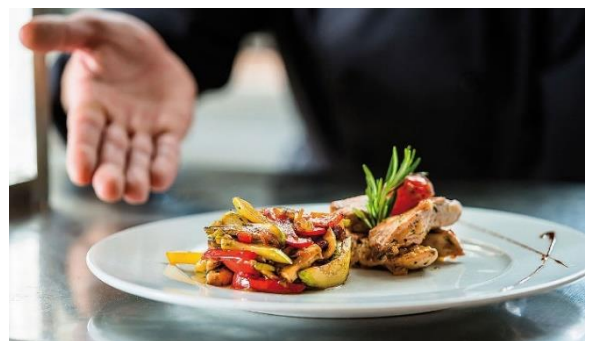
- 5 Wochen für alle
- 6 Wochen ab dem 60. Altersjahr
- Möglichkeit auf unbezahlten Urlaub

Aus- und Weiterbildung:

- Finanzielle und zeitliche Unterstützung für berufsrelevante Aus- und Weiterbildungen
- Attraktives internes Weiterbildungsangebot

Bezahlte Absenzen:

- Drei Tage für die eigene Hochzeit /Eintragung der Partnerschaft
- Ein Tag für die Hochzeit eines Kindes oder Pflegekindes und von Geschwistern
- Drei Tage beim Tod der Lebenspartnerin oder des Lebenspartners sowie beim Tod von Kindern und Eltern
- Ein Tag für die Teilnahme an Beerdigungen von Verwandten
- Ein Tag bei Wohnungsumzug



Verpflegung während der Arbeitszeit:

- Getränke den ganzen Tag gratis
- Stark vergünstigtes, vielfältiges Verpflegungsangebot

Bezahlte Pausen:

- Bezahlte Pause von 20 Minuten pro Tag

Unfall- und Krankentaggeldversicherung:

- 100% Lohnfortzahlung bei Unfall und Krankheit während den ersten 12 Monaten. Während weiterer zwölf Monate besteht Anspruch auf 80% des massgebenden Lohnes.
- Privatversicherung bei Unfall, die Prämie wird vom Betrieb getragen
- Die Prämie für das Krankentaggeld wird vom Betrieb getragen
- Beteiligung durch den Betrieb für die Nichtbetriebsunfallversicherung



Pensionskasse:

- Wir sind bei der Zuger Pensionskasse mit attraktiven Leistungen

Familienfreundlich:

- Fünf zusätzliche Tage Vaterschaftsurlaub
- Zusätzliche betriebliche Familienzulage

Dienstjubiläen:

- Ab 5 Dienstjahren bekommen die Mitarbeitenden im 5-Jahresrhythmus ein grosszügiges Dienstaltersgeschenk

Weitere Leistungen des Büels:

- Beteiligung am Zuger Job-Abo der ZVB
- Verbilligung für REKA-Checks



Hauseigenes Fitnesscenter:

- Grosszügige Vergünstigung auf Abonnemente

Zulagen:

- Spät- und Nachtdienstzulagen sind mit Feiertags- und Wochenendzulagen kumulierbar

Parkplätze:

- Genügend Parkplätze
- Parkkarte wird auf Beschäftigungsgrad angepasst

Betriebsklima:

- Wir pflegen einen offenen und wertschätzenden Umgang
- Ein gutes Miteinander ist uns wichtig
- Jährliches Mitarbeiteressen
- Jährlicher Mitarbeiterausflug

BGM ab 2023

- Internes Rückentraining
- Kostenbeteiligung an Massagen
- 10% bei der Anclinapotheke
- 30% auf Echinacea-Produkte